

Massignac (16), oct. 2014



Berneuil, nov. 2014



Ordre : *Cortinariales*

Famille : *Inocybaceae*

Inocybe fuscidula Velenovsky

Synonyme : *I. virgatula*

Souvent sous feuillus. Chapeau couvert de fibrilles sombres sur fond beige châtain à brun grisâtre. Lames beiges puis ochracées. Stipe blanc puis ochracé grisâtre. Spores 8-11 x 5-6 μm . Cheilocystides métuloïdes, fusiformes à utriformes à réaction nulle ou faible à NH_3 , caulocystides métuloïdes au sommet du stipe. *I. hypophaea* est un taxon proche, de cette même Ss-section *Virgatulinae*, qui semble bien difficile à distinguer seulement par la présence d'un voile blanchâtre présent au centre du chapeau.

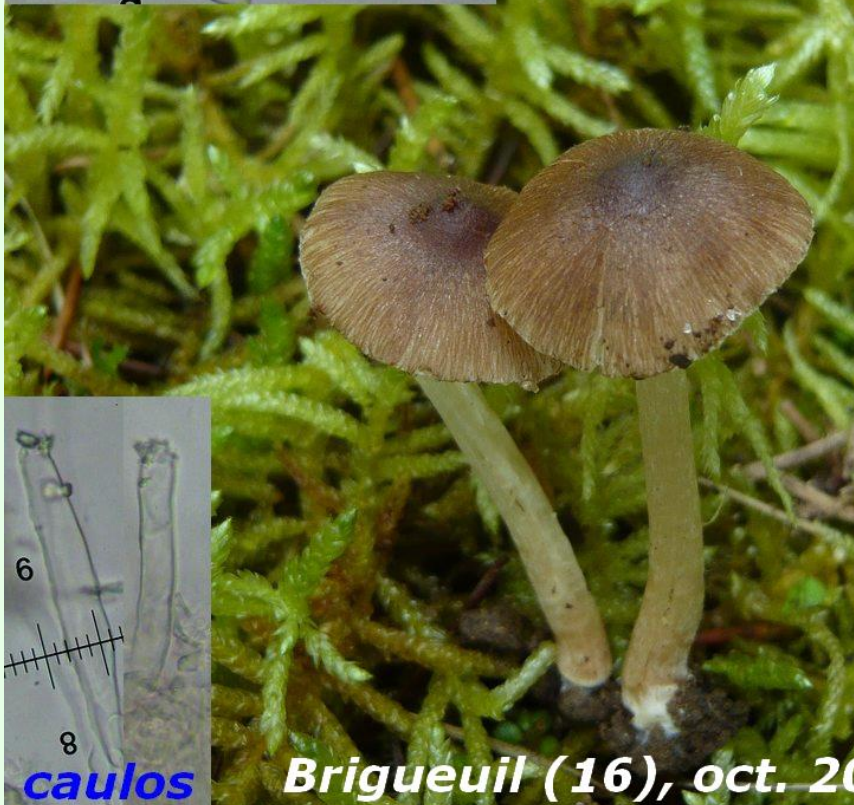
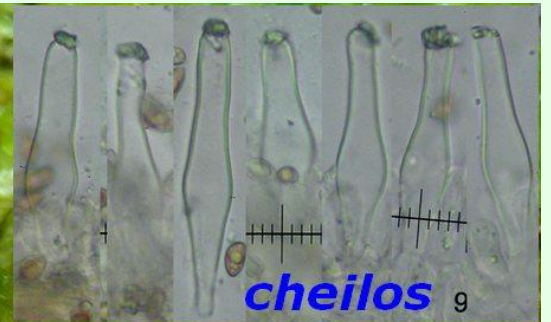
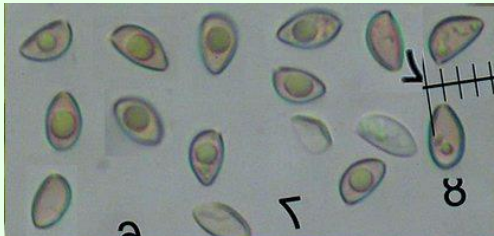
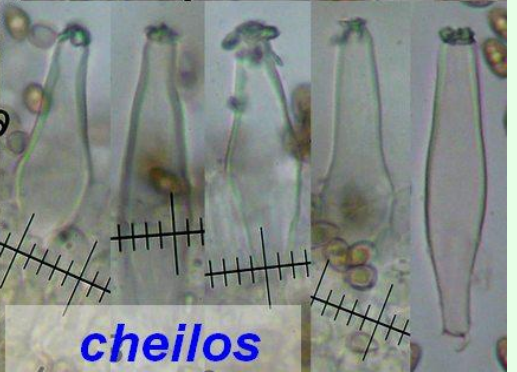
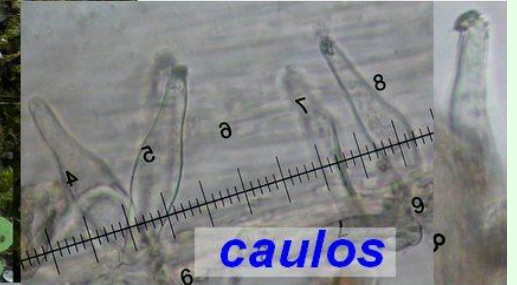
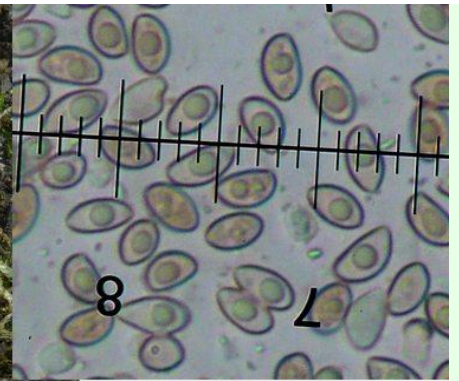
Cette espèce n'est pas très rare mais ses couleurs variables la rendent parfois difficile à reconnaître ou envisager sur le terrain. Nous avons de nombreuses récoltes ainsi déterminées, nous en présentons ici quelques-unes ...

Biblio : Littérature courante - DM n° 108 p.51 - *Inocybe* Stangl

Fiche réalisée en avril 2015 par Patrice TANCHAUD



Clérac, août 2014



Brigueuil (16), oct. 2014

